

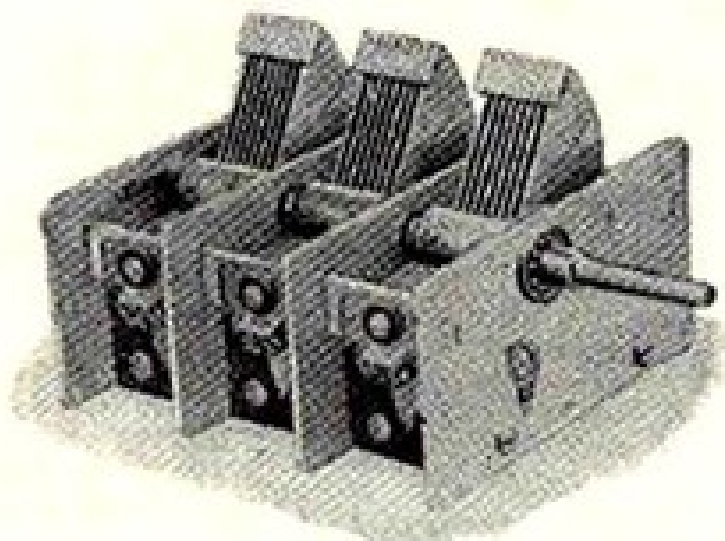


# RADIO LAMBDA

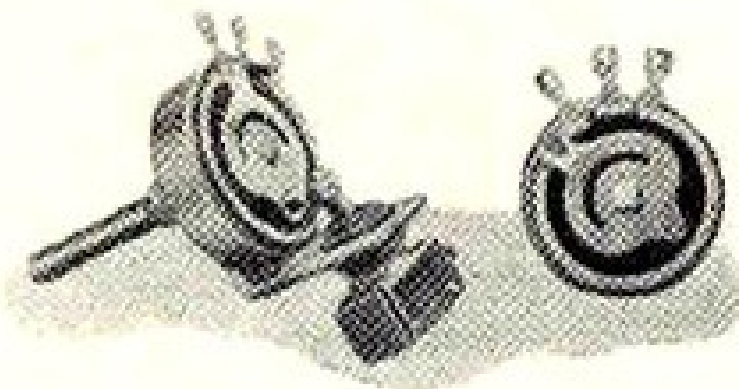
ING. OLIVIERI & GLISENTI

TORINO

MOSTRA NAZIONALE DELLA RADIO - STAND 74



I prodotti  
lanciati  
sul mercato  
radiofonico  
già  
apprezzati  
ed adottati  
dai migliori  
Costruttori  
Italiani



Una Marca  
che,  
libera da  
precedenti  
impegni,  
si è imposta  
ed è la  
garanzia  
della  
produzione

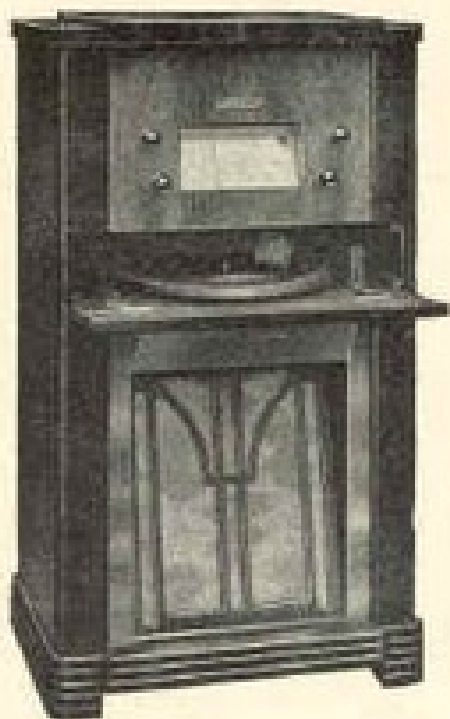
## “APPARECCHI LAMBDA,”

La più alta espressione di armonia nella riproduzione dei suoni  
La Regina delle Supereterodine nei tipi Midget, Consolle, Radiofonografo

Rappresentante Italia e Colonie: Cav. Uff. ENRICO MONCALVO  
VIA PIETRO MICCA, 9 - TORINO

# RADIO

# LAMBDA



**Mod. E-525 F**

Supereterodina a 5 valvole di tipo europeo AKI, AF2, E444, E443H, 1561 - per onde lunghe, medie e corte; scala indicativa delle stazioni a illuminazione diretta; controllo di volume automatico e manuale; controllo di tonalità; altoparlante elettrodinamico di diametro 23 cm.; motorino a pick-up di alta qualità; trasformatore di alimentazione per 115 - 130 - 160 - 220 volti.

**Mod. A-435 M**

Supereterodina a 5 valvole di tipo americano - 57, 58, 97, A5, 80 - per onde medie; scala indicativa delle stazioni a illuminazione diretta; controllo di volume automatico e manuale; attacco fonografico; altoparlante elettrodinamico di diametro 18 cm.; trasformatore per 115 - 130 - 160 - 220 volti.



**CONDENSATORI VARIABILI**

**POTENZIOMETRI "LAMBDA",**

a grafite ed in filo a contatto indiretto

---

## S.A. ING. OLIVIERI & GLISENTI

VIA BIELLA N. 12

TORINO

TELEFONO 22-922



SUPERETERODINA 5 VALVOLE  
MOD. E-745 3 CAMPI D'ONDA

*L'armonia nella vostra casa*

# RADIO LAMBDA

*La gioia del raffinato  
intenditore musicale*

**S. A. ING. OLIVIERI & GLISENTI**

TORINO - VIA BIELLA, 12 - TELEFONO 22-733 - TORINO

SCOPPA ALDO - Piazza Municipio, 48 - Napoli - Rappr. Campania, Abruzzo, Molise, Puglia, Basilicata, Calabria — RISSONE MARIO - Via C. Alberto, 18 - Roma - Rappr. Lazio, Sicilia, Sardegna

RENZONI EGIDIO - Falconara Marittima - Rappr. Marche



SUPERETERODINA FONDO 6 VALVOLE  
MOD. E-746 3 CAMPI D'ONDA

# RADIO LAMBDA

*...gli apparecchi per il fine intenditore...*



**L. 795** Tasse comprese - Incluso abbonamento all'EIAR

## TIPO R. 164 M

Nelle ridotte dimensioni (cm 32 x 17 x 22, peso 6,3 kg) è racchiusa una supereterodina a 4 valvole di cui una in doppia funzione. Tutti gli organi degli apparecchi di maggior mole sono racchiusi in un minimo spazio.

VALVOLE ROSSE - ONDE MEDIE 190 - 600 M

**RIPRODUZIONE PERFETTA • ASSOLUTA STABILITÀ  
REALIZZAZIONE ITALIANA**

## TIPO R. 365 M

Supereterodina a 5 valvole - 3 campi d'onda - Occhio magico - Comando di sintonia demoltiplicato - Dimensioni ridotte (centimetri 48 x 25 x 31, peso 10 kg) mobile in radica di noce - Potenza indistorta 4,5 watt



**L. 1275** Tasse comprese - Incluso abbonamento all'EIAR

SOCIETÀ  
ANONIMA

**ING. OLIVIERI & GLISENTI**

• TORINO •



S. A.

ING. OLIVIERI & GLISENTI

## Complesso Fonografico GMI/1600



### Premessa

Il motore ad induzione nella sua costruzione più moderna richiede:

- una stabilità nel numero dei giri praticamente costante nel tempo.
- perfetta centratura del motore nel campo e quindi silenziosità di funzionamento.
- minima coppia di attrito all'inizio di funzionamento e quindi rapida velocità di regime del motore.
- possibilità di inserzione del motore a rotte avanti frequenze diverse in modo da ottenere sul piatto giradischi la prescritta velocità di 78 giri al 1', velocità di normale incisione dei dischi fonografici.

La LAMDA RADIO ha realizzato, nei suoi Laboratori, e da tempo immesso sul mercato, un tipo di motorino fonografico ad induzione che, staccandosi dai comuni prodotti della concorrenza, per la sua semplicità, robustezza e sicurezza di funzionamento risolve i problemi sopradescritti nel modo più razionale e pratico.

### Caratteristiche Meccaniche

Trasfero ridotto con minime perdite, assoluta centratura del motore, avvolgimento di campo costituito da due bobine separate con elevata induzione.

Regolatore di velocità a leva, con possibilità di regolare a tensione e frequenza esatta da 73 a 82 giri con continuità, con frizione auto-regolata a cono su puleggia a coppia periferica.

Coppia di trasmissione al piatto giradischi tangenziale, a regolazione continua di attrito evolvente con minimo consumo di energia.

Rapporto di giri fra il piatto portadischi e l'albero motore elevato, e tale da consentire una buona elasticità di funzionamento, per cui la riproduzione delle diverse frequenze acustiche incise, che porta ad una variazione dell'urto esercitato dal fonorilevatore, viene compensata e non disturba l'ascolto.

Esteticamente ben presentato, con parti metalliche verniciate, semplice, comodo da revisionare e pulire.

Scatto automatico per l'avviamento e l'arresto.

Minime dimensioni di ingombro, facilità di montaggio su qualsiasi radiofonografo.

### Caratteristiche Elettriche

Motore ad induzione a tensione costante 125 V. c. a.

Consumo massimo ammissibile 310 mA su 125 V. c. a.

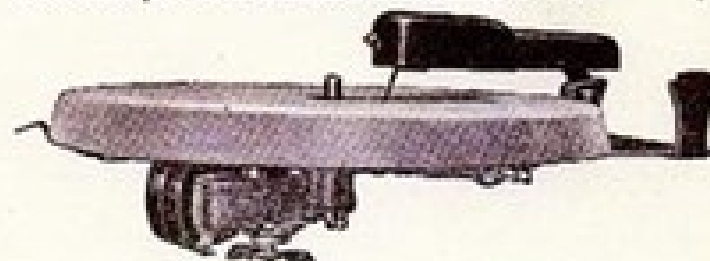
Potenza apparente 38,75 VA — Cos 0,25.

Potenza effettiva 10 W c. a.

Numero di giri sull'albero motore: 1600.

Numero di giri sul piatto portadischi 73; 82.

Interruttore per scatto automatico inciso a 220 V 4 A.





LAMBDA RR. 357

*Lambda  
Radio*

*Un piccolo gioiello  
della tecnica radiofonica*

**SOC. AN. ING. OLIVIERI & GLISENTI**

Stabilimento Borgosesia (Vercelli) - Telefono 281 e 282  
Sede Amm. e Commerciale Torino - Via Fijetti, 16 - Telefono 70-136

**POTENTE  
ESTETICO  
PORTATILE**

- Supereterodina a 5 valvole
- 5 circuiti accordati
- Tre gamme d'onda (onde medie - corte - cortissime)
- Controllo automatico di sensibilità
- Medie frequenze tipo micro a variazione di permeabilità
- Sensibilità 20  $\mu$ V
- Potenza 3 W indistoriti
- Elettrodinamico, da 13 cm.
- Prese aereo, terra, fonografo
- Alimentazione standard (110, 125, 140, 160 Volt)
- Scala originale tricromatica plurigamma
- Illuminazione a diffrazione
- Indicatore di gamma
- Comandi a rotazione dolce (accensione volume, sintonia, commutatore d'onda)
- Sintonia micrometrica
- Mobile acustico in radica
- Custodia (o richiesta) in ista e cuoio
- Dimensioni cm. 30 x 18 x 17
- Peso totale Kg. 4,2 circa

*Lambda*  
Radio

SOC. AN. ING. OLIVIERI & GLISENTI

Stabilimento Borgomasale (Verzetti) - Telefono 281 e 282  
Sede Amm. e Commerciale Torino - Via Filippi, 16 - Telefono 70-136

AGENZIE DI VENDITA:

TORINO - GENOVA - MILANO - TREVISO - FIRENZE -  
BOLOGNA - NAPOLI - BARI - CATANIA - CAGLIARI



## AMPLIFONO AFV. 2

AMPLIFICATORE PORTATILE PICCOLISSIMO  
ADATTO PER CAMPAGNA - VIAGGIO

Tre valvole Philips «Miniwatt» - AZ1 - EP6 - EL2 -  
Moserino giradischi di geniale costruzione con ampia rego-  
lazione della velocità - rivelatore piezoelettrico di ridottis-  
simo peso e di elevata sensibilità - altoparlante elettrodina-  
mico - regolatore di tono e volume - potenza d'uscita 1,5 watt  
con alta fedeltà di riproduzione - elegante custodia di finta  
pelle in tinte diverse, del peso complessivo di Kg. 5,700 -  
dimensioni 40 x 33 x 14 cm.



## GL 355 MB

Radiricevitore supereterodina 5 valvole 3 gamme d'onda  
una di media e due corte - ampia scala luminosa in cri-  
stallo policroma con indicazioni delle emittenti in ordine  
di nazioni - regolatore manuale del volume e del tono -  
altoparlante elettrooccluso - presa per riproduttore fonogra-  
fico - combinatore a vite per l'adattamento a 4 tensioni di  
rete - potenza d'uscita 4 watt - Dimensioni 68 x 38 x 24 cm.



## Radio-Fonografo

### RR. 656/F

Radiricevitore super-eterodi-  
na a sei valvole più indicatore  
di sintonia con tubo elettronico  
a raggi catodici - tre gamme  
d'onda: medie da 200 a 500  
mt. - corte 1 da 30 a 55 mt. -  
corte 2 da 27 a 14 mt. - sen-  
sibilità media sulle tre gamme  
40 micro Volt - ampia scala  
policroma, controllo automati-  
co e manuale di volume e con-  
trollo di tono - Potenza d'u-



scita 8 watt indistorti - Push-pull finale di pentodi EL3 con altoparlante di 30 cm. di diametro capace di sopportare una po-  
tenza di 12 watt senza distorsione - complesso motorino giradischi e rivelatore piezoelettrico Lambda tipo 1600 - Valvole  
impiegate: ECH4 - EP9 - EBC3 - EL3 - AZ2 e indicatore di sintonia EM4 - Potenza assorbita rete 100 V.A. - Cambio  
di tensione universale per reti da 110 a 220 Volt - 42 a 50 P. - Peso Kg. 50 (circa) - Dimensioni 90 x 85 x 47 cm.