

Torino

Via Borgone, 55

Telef. 32.333

Apparecchi

per

elettroacustica



AMPLIFICATORI



Serie LUSO

Serie EC.

CARATTERISTICHE

MODELLO	LW 70	LW 68	LW 35	LW 30	LW 20	LW 12	ECW 60	ECW 30	ECW 10
Pot. ind. Watt	70-80	60-70	30-40	25-35	18-20	10-12	55-60	28-35	8-12
Amplificaz. Volte	12.000	12000	1200	12000	10000	10000	12000	12000	6000
Valvole impiegate	57-56-50-50 50-50-50 523-523-80	57-56-45 606-606-523 30	57-56-45 50 50 523 80	77-42-606 606-523	77-42-2A3 2A3-523	57-56-45 45-80	57-56-45 606-606-523 80	77-42-606 606-523	77-606-80
Amplif. (n. Classe)	A B 1	A B 2	A B 1	A B 1	A B 1	A B 1	A B 2	A B 1	A 1
Erogez. per eccit. dinamici Volte	—	—	—	400	300	—	300	300	300
Erogez. per eccit. dinamici Watt	—	—	—	30	30	—	30	30	15
Imped. trasf. uscite (1 e 800 p. ohm	2,5-5-7,5 10	2,5-5-7,5 10	2,5-5-7,5 10	2,5-5-7,5 10	2,5-5-7,5 10	2,5-5-7,5	2,5-5-7,5 10	2,5-5-7,5 10	1,5-5-7,5 10
Dimens. ing. mm.	43-25-35	43-25-17	43-25-17	43-25-17	43-25-17	43-25-17	45-20-19	33-20-19	21,20-18
Peso Kg.	34	24	24	22	22	18	15	14	10

(1) A richiesta il trasformatore d'uscita può essere fornito con secondari di diverse impedenze.

Tutti gli amplificatori sono provvisti di regolatore volume e tono. ● La serie lusso ha inoltre: reostato rete con strumento di controllo - commutatore [ono - microfono.

"CONFERENZIERE"



Questo complesso, particolarmente studiato per conferenzieri, artisti di varietà, orchestre, ecc. per le sue caratteristiche di massima trasportabilità, riempie un vuoto sino ad oggi lasciato dai vari costruttori.

La sua potenza (W 12) accoppiata all'alta sensibilità dei due altoparlanti 270 D permette la diffusione in grandissimi teatri ed all'aperto.

L'alto coefficiente d'amplificazione (10.000) rende inutile l'impiego di preamplificatori per l'uso dei normali microfoni.

Il complesso in astuccio uso pelle a valigia, è formato:

a) Amplificatore W 12 corredato da regolatore volume-
tono - commutatore (ono-microfono - motore grammo-fonico
con riproduttore (pick-up) lineare - alimentazione di N. 2
altoparlanti da Watt 8.

b) N. 2 altoparlanti diam. 270 mm in astuccio scom-
ponibile in due mobiletti acustici.

Prezzo del complesso, completo di altoparlanti ed astucci
(valvole e microfono esclusi) **L. 2.200 = 2.400**

Amplitelefono modello " DIRIGENTE "



Il presente complesso d'amplificazione è indispensabile in uffici, collegi, magazzini dove il dirigente abbia necessità di conferire con il personale da lui distante, controllare l'andamento senza darne avviso e, con la chiamata generale, ricercare una data persona.

L'altissima sensibilità rende possibile la trasmissione alla distanza da 4 ad 8 metri dal ripetitore, evitandosi così movimenti ai personali con perdite di tempo distoglienti dalla normale occupazione.

L'uscita dell'amplificatore essendo a media impedenza dà modo di notevolissima economia nelle linee, venendo queste costituite da un comune di massa (alle volte sostituito da impianti già esistenti o tubazione del termosifone) e da un filo per ogni ripetitore da 8/10 a basso isolamento.

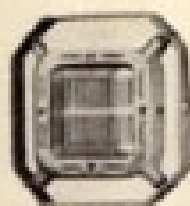
Viene fornito di serie nel tipo a 6 e 12 inseritori.

Centralino mod. " **Dirigente** " 6 completo di valvole L. **900** 1.100

Idem > " **Dirigente** " 12 > > **1.000** 1.200

Ripetitori » **180** 240

Microfono a carbone corrente trasversa Mod. 7



La costruzione robustissima e la buona qualità di riproduzione rendono questo modello specialmente adatto come corredo dei nostri modello Gran Banda - centralini scolastici, ecc.

È costruito nelle gradazioni duro sensibile-sensibilissimo.

Capsula	L. 150
Capsula montata da tavolo con trasf. pila ecc.	L. 260
Capsula montata in supporto da terra allungabile	L. 350

Microfono elettro-dinamico Mod. 13



Per trasmissioni richiedenti alta fedeltà.

I vari accorgimenti tecnici hanno dato la possibilità di ottenere un'altissima energia d'uscita rendendosi così superflua la preamplificazione.

Resa perfettamente lineare da 100 a 8000 periodi.

Unità completa d'attacco	L. 290
Unità montata in supporto da tavolo	L. 320
Unità montata in supporto da terra allungabile	L. 600
Trasformatore schermato per detto	L. 80

Microfono a nastro Mod. 20



L'assoluta perfezione di riproduzione ottenuta dalla resa lineare da 30 a 10.000 periodi, rende questo modello il solo impiegabile per trasmissioni di musica-canto-parole sia per stazioni radio trasmettitorici che per incisioni di dischi. Viene fornito con trasformatore incorporato di uscita a 100 ohm. Per questo tipo è necessario stadio preamplificatore.

Unità completa d'attacco	L. 1.800
Unità montata su robusto supporto allungabile	L. 2.400

LISTINO PREZZI

ALTOPARLANTI	362 BSE	362 D	315 D	270 D	220 D	160 D	310 P	220 P	160 P
Testa	880	740	280	210	130	115	340	145	135
Con base	910	770	420	240	160	145	300	170	100
Con trasform. entrata .	980	840	480	300					
Con eccitazione e senza trasformatore entrata	1100	960	570	300					
Con eccitazione e con trasformatore entrata	1180	1040	630	450					

AMPLIFICATORI

Modello ECW 10	L. 500	Micro sonor W 12	L. 2,300
» ECW 30	» 750	» W 20	» 2,400
» ECW 60	» 1,000	» W 35	» 2,500
» LW 12	» 1,200	Ampligigante W 20	» 2,000
» LW 20	» 1,300	» W 35	» 2,200
» LW 30	» 1,600	Amplifonoradio	» 880
» LW 35	» 1,925	Ampliorchestra 1	» 1,375
» LW 68	» 2,300	» 2	» 1,200
» LW 70	» 2,800	Conferenziere	» 2,400
Gran Banda W 20	» 2,300	Dirigente 6	» 1,100
» W 35	» 2,600	» 12	» 1,200
» W 45	» 2,900		

DIFFUSORI DIREZIONALI

Trombe 680 per 362	L. 250	Pensili 720 con 362 D	L. 1,300
» 510 per 315	» 175	» 620 con 315 D	» 960
» 500 per 270	» 160	» 610 con 310 P	» 950
Stegni 375 con 362	» 1,200	» 580 con 270 D	» 880
» 330 con 315	» 880	» 540 con 270 P	» 910
Corazzati 456 con 362	» 1,200	» 530 con 220 D	» 325
» 451 con 315	» 880	» 520 con 220 P	» 340
» 447 con 270	» 710	Tromba Mod. T C II	» 1,200
Trombe Mod. T C I	» 880		

CENTRALINI

Centralini lusso I ^a	L. 3,300	Didattico I ^a	L. 2,000
» II ^a	» 3,500	» con spia	» 2,400
» III ^a	» 3,700	» II ^a	» 2,200
» IV ^a	» 4,200	» con spia	» 2,600
» V ^a	» 4,400	» III ^a	» 2,400

MICROFONI

Modello 7 capsula	L. 150	Modello 13 unità con attacco	L. 200
» » da tavolo	» 260	» » » da tavolo	» 320
» » in supporto allungab.	» 350	» » » in supp. allung.	» 600
» 20 unità con attacco	» 1,800	Trasf. schermato per detto	» 60
		Mod. 20 in supporto allungabile	» 2,400

Tutti i prezzi si intendono per merce franco nls stabilimento, imballo al costo e al netto delle tasse radiofoniche. Valvole escluse.

Condizioni di vendita

Ogni vendita si intende per merce franca in Stabilimento in Torino. — Ogni rischio inerente al trasporto è a carico del committente.

Qualsiasi reclamo dovrà essere fatto entro 10 giorni dal ricevimento della merce.

I termini della consegna della merce ordinata si intendono di circa 10 giorni lavorativi per prodotti di normale fabbricazione e non sono in alcun caso impegnativi.

I nostri prodotti sono garantiti esenti da difetti di materiale o lavorazione. — Ogni eventuale riparazione o sostituzione verrà effettuata solamente franco nostro Stabilimento. — In nessun caso però l'acquirente potrà pretendere risarcimento di eventuali danni, e neppure sospendere pagamenti.

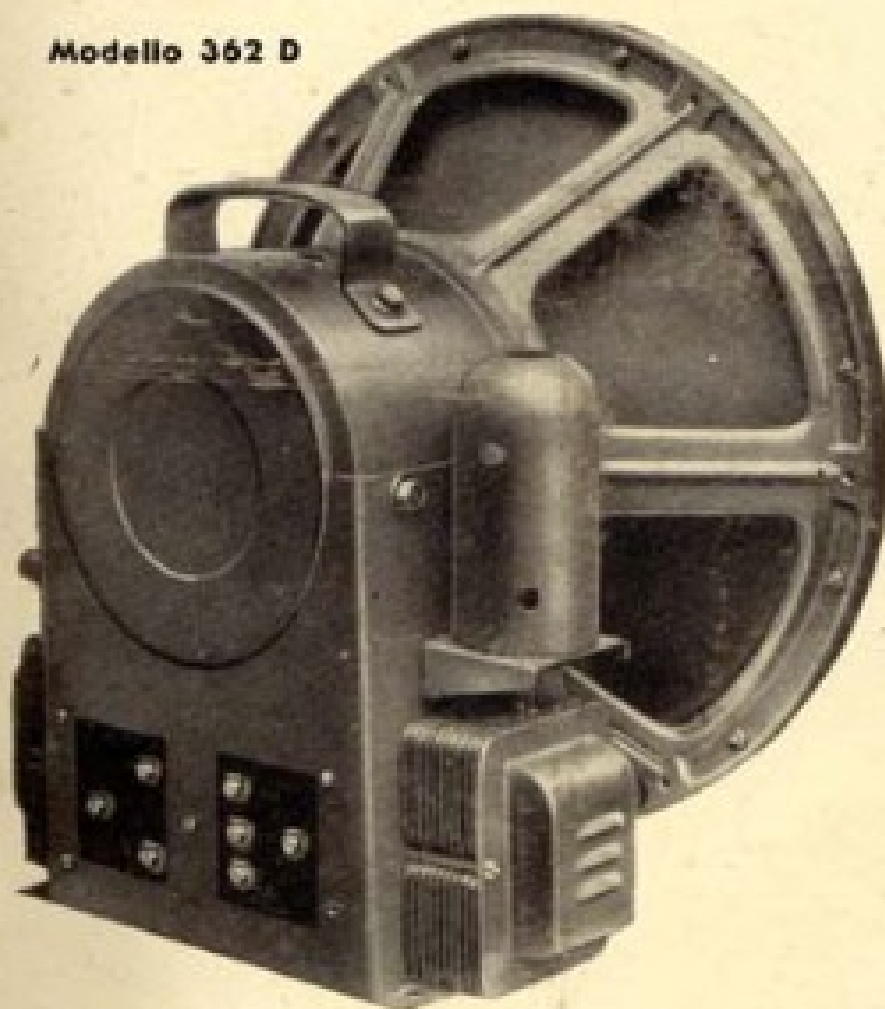
Ogni pagamento sarà valido se fatto alla nostra sede o a persona da noi regolarmente autorizzata.

Per ogni controversia le parti eleggono domicilio presso il Foro di Torino.

ALTOPARLANTI ELETTRODINAMICI

SERIE D

Modello 362 D



Modelli
di grande potenza

362 D

315 D

270 D

Modelli per
radioricevitori,
aule scolastiche
controllo
amplificatori

220 D

160 D

CARATTERISTICHE

MODELLO	362 D55	362 D	315 D	270 D	220 D	160 D
Potenza modulata max . . . Watt	40-45	30-33	15	12	4	3
Potenza di eccitazione . . .	55	30	16	12	4,5	4
Diametro massimo . . . m m	370	370	320	270	228	162
" del cono . . .	320	320	260	210	180	140
" bob mob. . .	63	63	40	36	25	20
Imped. bob. mob. e 800 p. . . ohm	10	10	5	4	3	3
Resist. normale bob. excit. . .	2000	3000	6000	2000	1800	2500
Induzione traferro . . . Gauss	10000	15000	15000	10000	7000	6000
Peso . . . Kg	26	24	7,5	5,5	1,6	1,4
Ingresso profondità . . . cm.	23	23	20	18	12	10

Altoparlanti Magneto-dinamici
Serie di lusso ad altissima sensibilità.



Mod. 160

Mod. 220

Mod. 310

L'altissima sensibilità di questi altoparlanti è resa possibile con l'impiego di leghe magnetiche A1-Ni, dall'alta permeabilità magnetica del campo, dalla massima riduzione dell'intraferro, dall'accuratissimo equipaggio mobile eccezionalmente leggero.

Sono preferiti in tutte le applicazioni dove l'alimentazione in c.c. dei normali altoparlanti renderebbe le linee costose e quando non è tollerabile il ronzio residuo.

Il modello 160 ed il modello 220 vengono impiegati per le diffusioni nelle aule a mezzo complessi centralizzati. Il modello 310 a cono esponenziale è ineguagliabile per trasmissioni di media potenza ed all'aperto.

Mod.	diam.	160 senza trasform.	entrata	L.	<u>125</u>	I35
"	"	160 con	" "	"	<u>145</u>	I60
"	"	220 senza	" "	"	<u>140</u>	I45
"	"	220 con	" "	"	<u>160</u>	I70
"	"	310 senza	" "	"	<u>280</u>	I40
"	"	310 con	" "	"	<u>320</u>	I90
Cassettona in legno metallizzato per 160				"	36	
Pannello acustico con fianchetti per 220				"	46	



ALTOPARLANTI in custodia stagna

Mod. 375
con altoparlante 362 D

Mod. 330
con altoparlante 315 D

ALTOPARLANTI in custodia corazzata

Mod. 456 con altoparlante 362 D

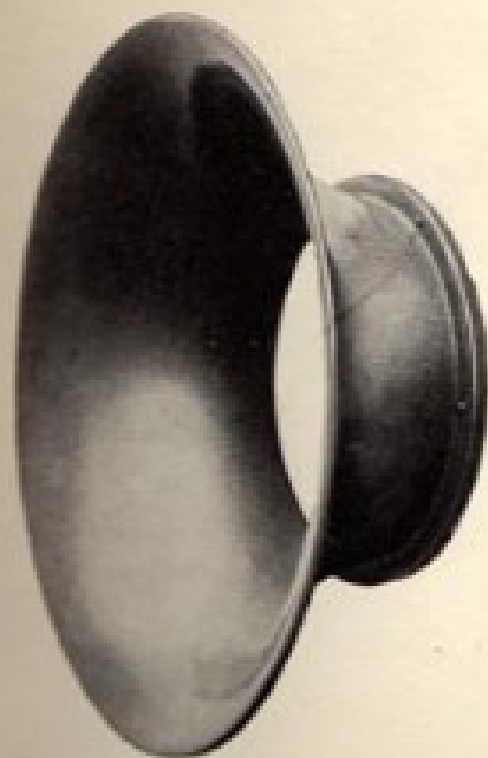
.. 451 315 D

.. 447 270 D



ALTOPARLANTI PENSILI

Mod.		Altoparl.
720	con	362 D
620	»	315 D
610	»	310 P
580	»	270 D
530	»	220 D
520	»	220 P



DIFFUSORI DIREZIONALI A CURVA ESPONENZIALE

Mod. 680 per alt. 362 D

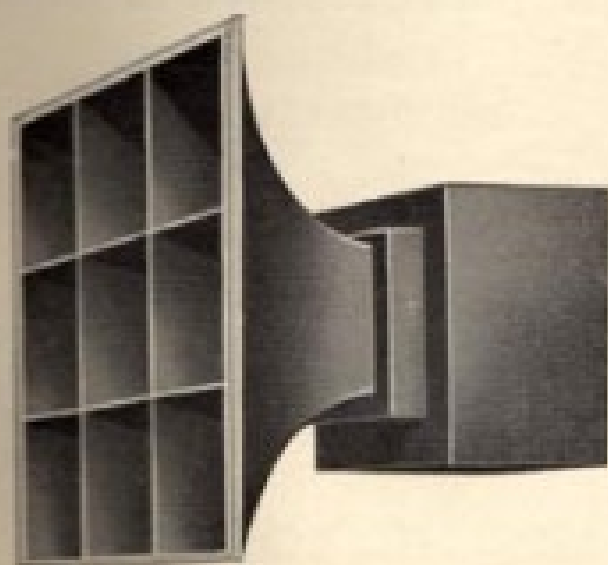
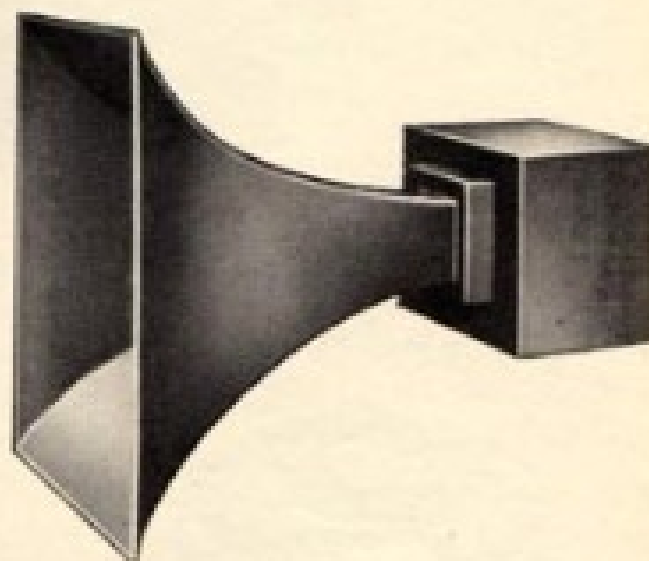
» 510 » » 315 D

» 500 » » 500 D

Idem con rivestitura afonica
aumento 60 %.

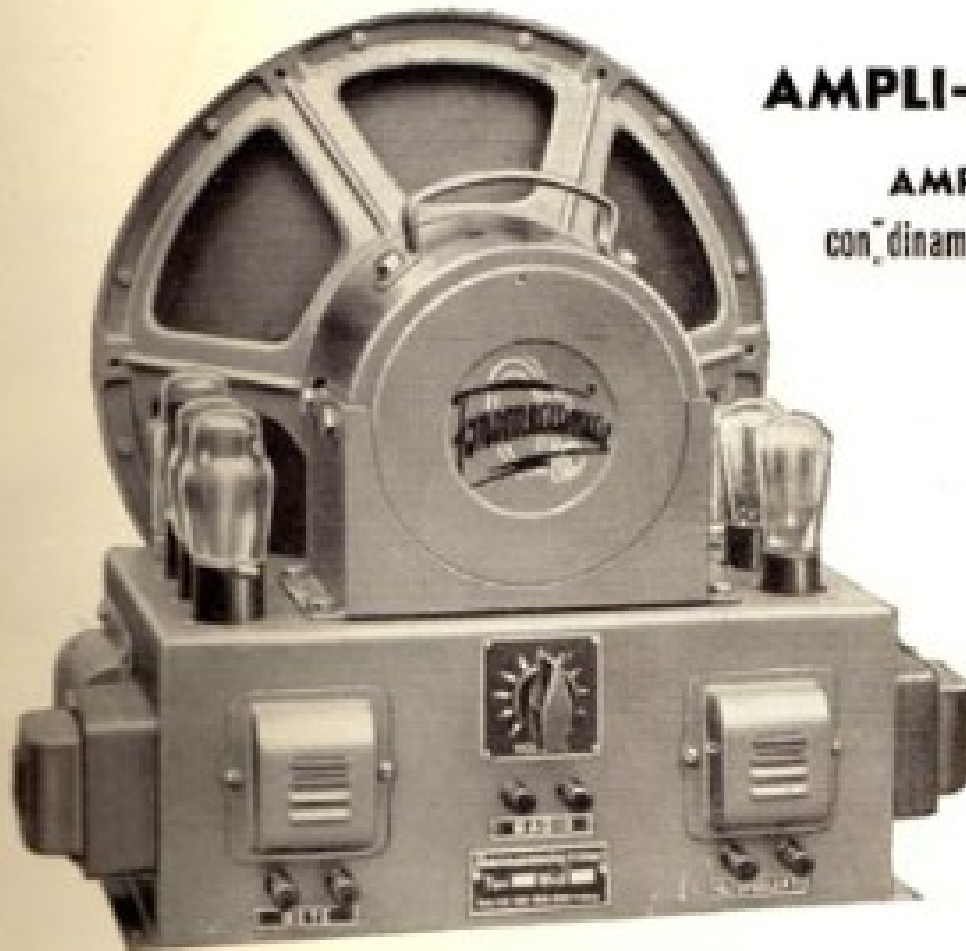
Mod. T C II

TROMBA DIREZIONALE
PER CINEMATOGRAFIA
con unità Watt 20



Mod. T C II

TROMBA CELLULARE
PER CINEMATOGRAFIA
con unità Watt 20



AMPLI-GIGANTE

AMPLIFICATORE
con dinamico di grande potenza

Potenza 20 Watt
Valvole
77-42-2A3-2A3-5Z3

Potenza 35 Watt
Valvole
77-42-6L6-6L6-5Z3

Misure
d'ingombro
44 - 46 - 29

Peso Kg. 36

AMPLI-FONO-RADIO

amplificatore d'uscita con dinamico per radiricevitore

Potenza max 12 Watt - Valvole impiegate 45-45-80
Misure d'ingombro 36-37-24

AMPLIORCHESTRA I°

amplificatore e dinamico
per amplificazione ad uso orchestra

Potenza max 12 Watt

Valvole impiegate
57-56-45-45-80

Misure d'ingombro
36-37-24



AMPLIORCHESTRA II° - come sopra - Potenza max 8 Watt
Valvole impiegate: 57-47-47-80

GRAN BANDA

Amplificatore fonografico e microfonico

PER

PADIGLIONI FIERISTICI - CAFFE' - SALE DA BALLO



MOD. GB 20

Potenza W 20

Valvole 77 - 42 -
2A3 - 2A3 - 5Z3

••

MOD. GB 35

Potenza W 35

Valvole 77 - 42 -
6L6 - 6L6 - 5Z3

••

MOD. GB 40

Potenza W 40

Valvole 77 - 42 -
50 - 50 - 5Z3

misure cm. 42 x 43 x 32

Erogazione W 30 per eccitazione di un altoparlante gigante

COSTRUZIONE ACCURATISSIMA

ESREMA ROBUSTEZZA DELLE PARTI MOBILI - COMPLETAMENTE IN FERRO

PROTEZIONE DELLE VALVOLE

COMANDI INCASSATI - PERFETTA E FORTISSIMA DIFFUSIONE

MICRO-SONOR

AMPLIFICATORE CON PREAMPLIFICATORE
PER CINEMATOGRAFIA



misure cm. 40×47×18

MOD. MS 12

Potenza W 12

Valvole 57 - 57 -
56 - 45 - 45 - 80

MOD. MS 20

Potenza W 20

Valvole 77 - 77 -
42 - 2A3 - 2A3 -
5Z3

MOD. MS 35

Potenza W 35

Valvole 77 - 77 -
42 - 6L6 - 6L6 -
5Z3

AMPLIFICATORE CORREDATO D'ALTOPARLANTE SPIA
REOSTATO DI RETE CON STRUMENTO DI CONTROLLO
EROGAZIONE TENSIONE LAMPADA ECCITATRICE CON REOSTATO
ED AMPEROMETRO - REGOLATORE TONO-VOLUME - RESA COSTANTE
DA 200 A 10.000 C.F.S.